

SÚPER ECA



“Aprende a separar los residuos en la fuente”

Te presentamos a:



Rellenito



Súper
ECA



Rebeca



Renata

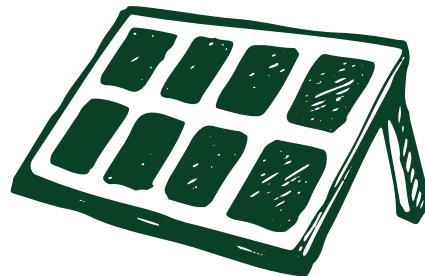
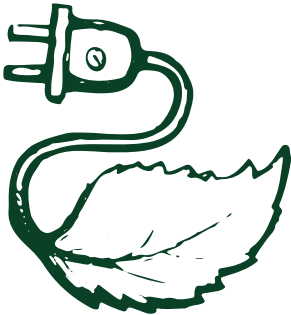
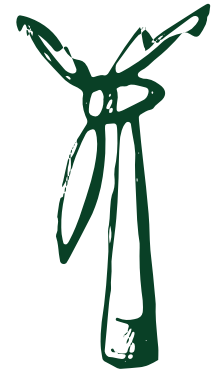
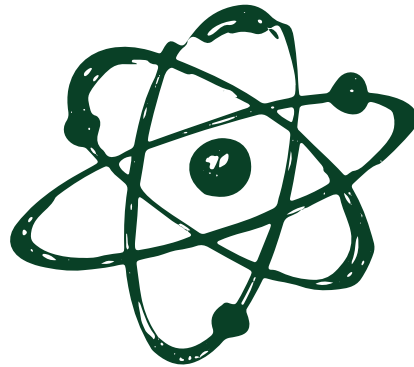


Compa



Alcaldesa

Nombra estos elementos



Sol

Hoja

Batería

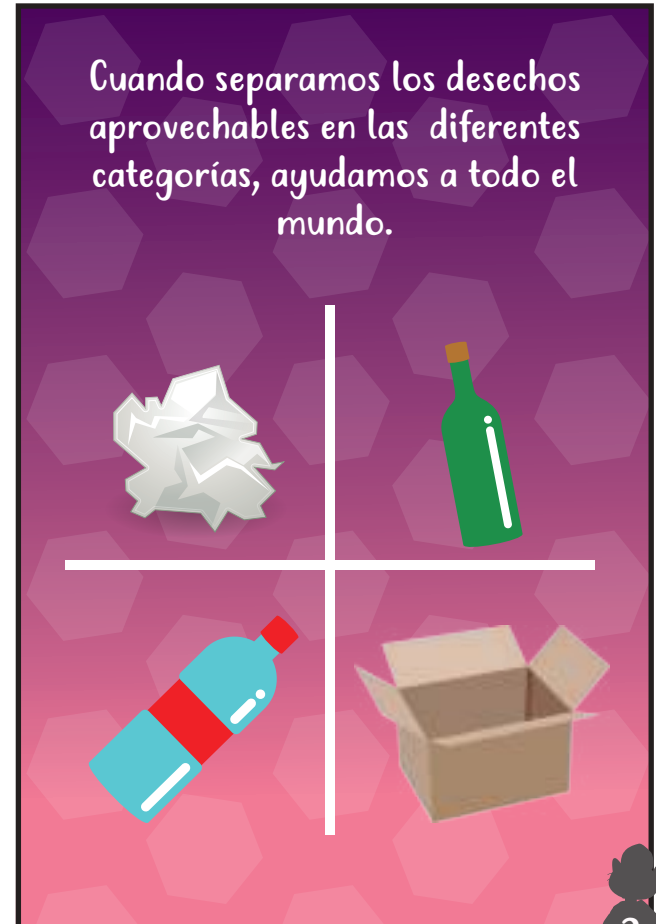
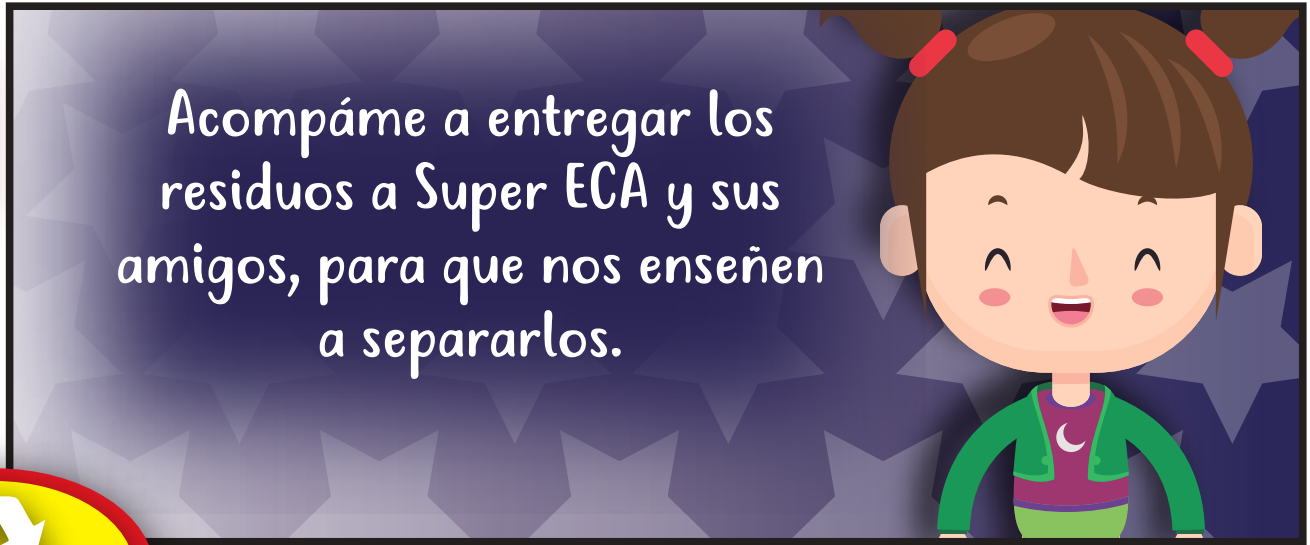
Reciclaje

Molino de viento

Bombilla

Átomo

Panel solar



Rebeca voy a enseñarte a separar tus residuos.



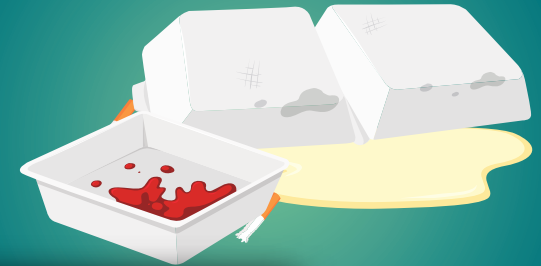
Aprovecha lo que más puedas.

CRA

Aprovechable



No aprovechable



¡Vamos a separar!

No aprovechable



Reconoce tus canecas para separar correctamente.

Aprovechable



¡Gracias Rebeca!

Entregaremos a Renata los aprovechables y a Compa los que no son aprovechables. Ellos nos enseñarán qué hacer.



CRA

Aprovechable



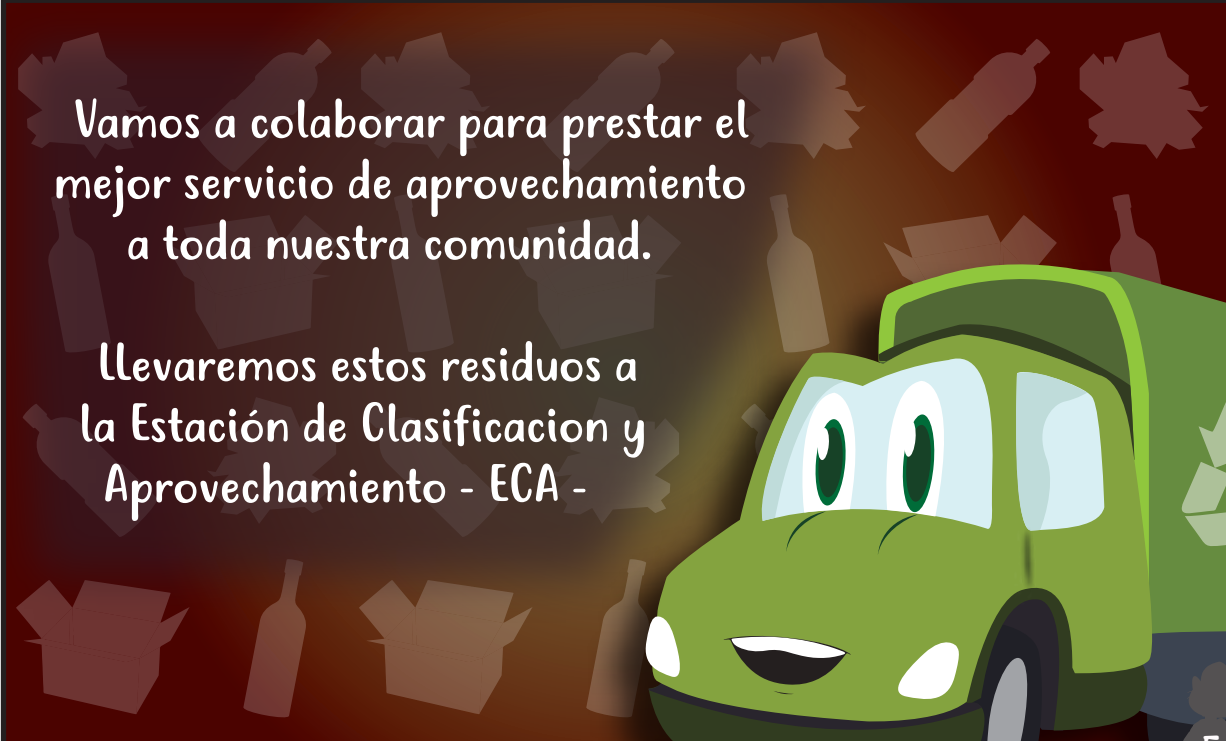
No Aprovechable

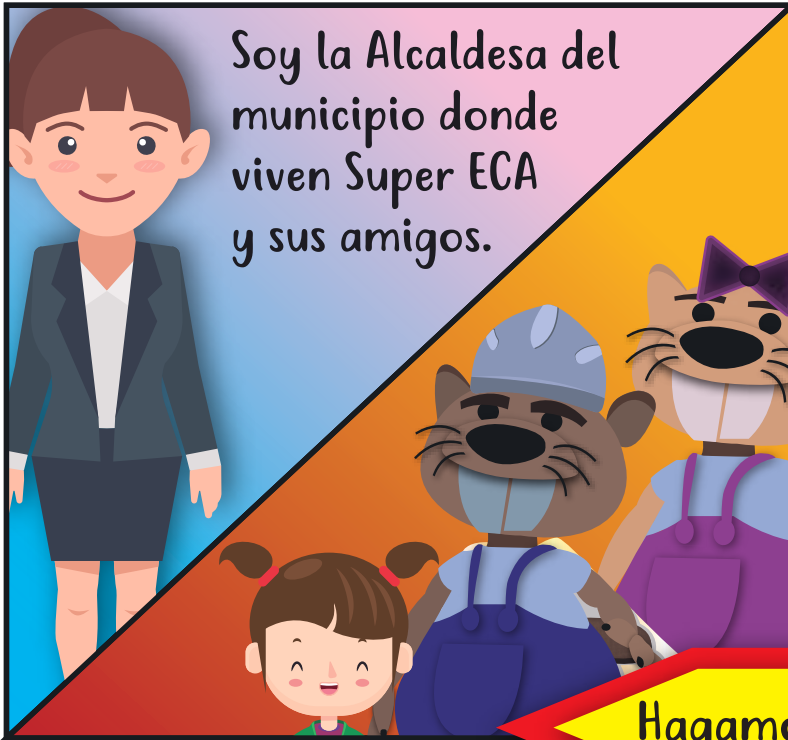
Hola, soy Renata, el carro de aprovechamiento. Vamos a darle un mejor uso a todos tus residuos aprovechables.



Vamos a colaborar para prestar el mejor servicio de aprovechamiento a toda nuestra comunidad.

Llevaremos estos residuos a la Estación de Clasificación y Aprovechamiento - ECA -





Soy la Alcaldesa del municipio donde viven Super ECA y sus amigos.



Ahora debemos llevar los residuos no aprovechables, para que sean tratados y no afecten nuestro ambiente.

Hagamos un mundo mejor



Yo soy el Compa, encargado de llevar los residuos no aprovechables al relleno sanitario.

¡Aprovechando todos podemos ayudar!



SOPA DE LETRA

D	Z	Y	P	L	A	S	T	C	O	A	E	I	F	O
S	A	B	C	D	E	F	H	I	J	L	M	N	L	T
E	F	H	C	R	A	I	J	L	M	N	E	N	E	H
R	O	T	A	C	D	E	A	B	C	D	E	X	P	J
O	D	R	I	S	A	N	E	A	M	I	T	O	A	P
D	O	M	I	S	B	Z	Y	P	M	W	P	Z	P	N
A	G	U	L	Á	P	O	T	A	B	L	E	O	G	Ó
L	D	R	S	O	T	A	H	F	H	C	R	A	X	I
C	X	I	U	L	A	C	O	M	I	S	I	Ó	N	C
I	C	S	I	D	E	W	P	Z	C	S	T	L	M	A
C	G	U	A	V	I	D	R	I	O	R	M	W	P	R
E	O	M	O	C	S	Ó	H	F	A	E	W	P	Z	A
R	U	R	E	G	U	L	A	C	I	Ó	N	S	X	P
W	P	Z	C	S	I	D	W	H	F	I	O	M	O	E
A	G	U	A	Q	R	E	S	I	D	U	O	S	X	S

- CRA
- Comisión
- Regulación
- Agua
- Potable
- Saneamiento
- Básico
- Aprovechamiento
- Recicladores
- Residuos
- Separación
- Papel
- Cartón
- Vidrio
- Plástico

Encuentra las 10 diferencias



¿Qué es la CRA?

La Comisión de Regulación de Agua Potable y Saneamiento Básico (CRA), es la entidad creada para regular los servicios públicos de acueducto, alcantarillado y aseo en Colombia.

¿Qué hace la CRA?

En la CRA promovemos la competencia entre empresas prestadoras de servicios de AAA; expedimos metodologías tarifarias; fijamos normas de calidad; definimos criterios de eficiencia y desarrollamos indicadores y modelos para evaluar la gestión.

¿Dónde encuentras la CRA?

Carrera 12 N° 97-80, Piso 2, Bogotá D.C., Colombia.

Línea gratuita 01 8000 517565.

PBX: +57(1) 4873820 / 4897640

Desde el exterior: +57(1) 4873820 / 489764

Línea anticorrupción: 4873820 Ext. 235





**Comisión
de Regulación
de Agua Potable y
Saneamiento Básico**