

# SEGUIMIENTO AVANCE PAI 1er Trimestre 2020

Oficina Asesora de Planeación y TICs

COMISION DE REGULACION  
DE AGUA POTABLE Y  
SANEAMIENTO BASICO



Comisión  
de Regulación  
de Agua Potable y  
Saneamiento Básico

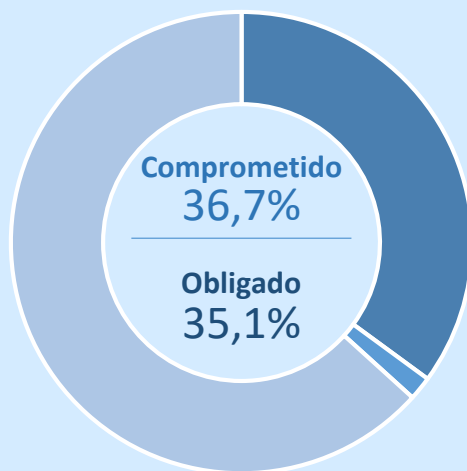


La vivienda y el agua  
son de todos

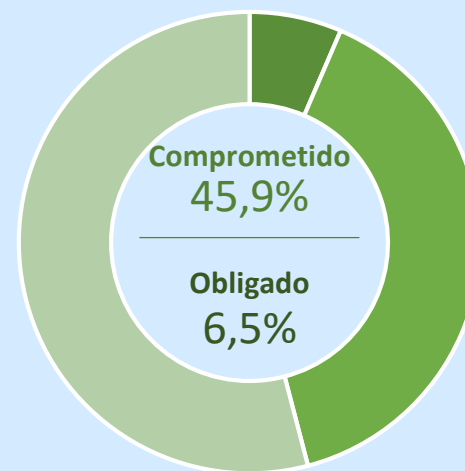
Minvivienda

# RESULTADO PAI – CRA Acumulado 1er Trimestre 2020

Funcionamiento



Inversión



		Trimestral	Anual
Avance Financiero	Compromisos	40,7%	40,7%
	Obligaciones	22,5%	22,5%
Avance Gestión	Actividades	98%	21,0%
Avance Físico	Productos	100%	12%

## Avance cuantitativo en Gestión Acumulado 1er Trimestre 2020

Responsable	Actividades Programadas Trimestre	Actividades Ejecutadas Trimestre	% Trimestre	Actividades Programadas Año	Actividades Ejecutadas Año	% Año
Subdirección Regulación	15	14	94%	100	14	14%
Oficina Asesora Jurídica	18	18	100%	84	18	21%
Control Interno	5	5	100%	17	5	29%
Subdirección Administrativa y Financiera	30	29	97%	137	29	20%
Oficina Asesora Planeación	47	47	100%	209	47	22%
<b>Total General</b>	<b>115</b>	<b>113</b>	<b>98%</b>	<b>547</b>	<b>113</b>	<b>21%</b>

SR: Presentación en Comité de Expertos de propuesta de resolución de trámite – Provisión de Inversiones. Entregado en marzo 2020

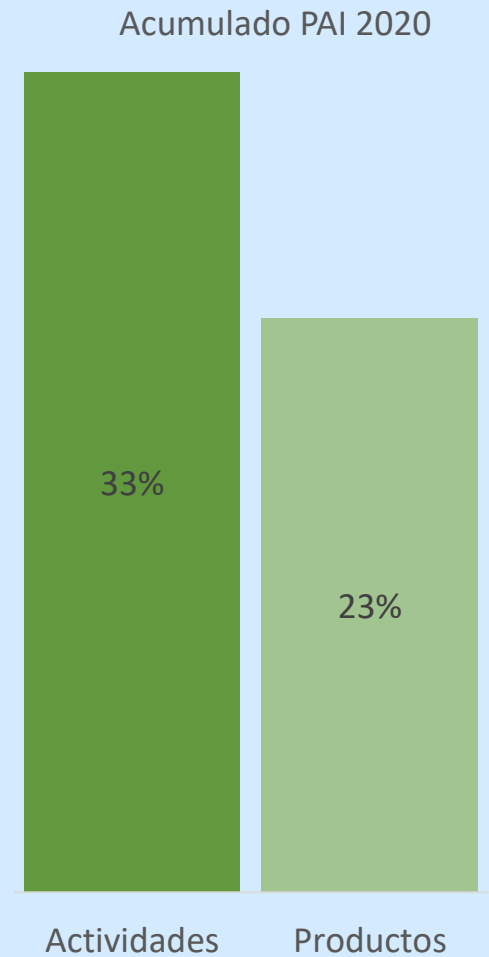
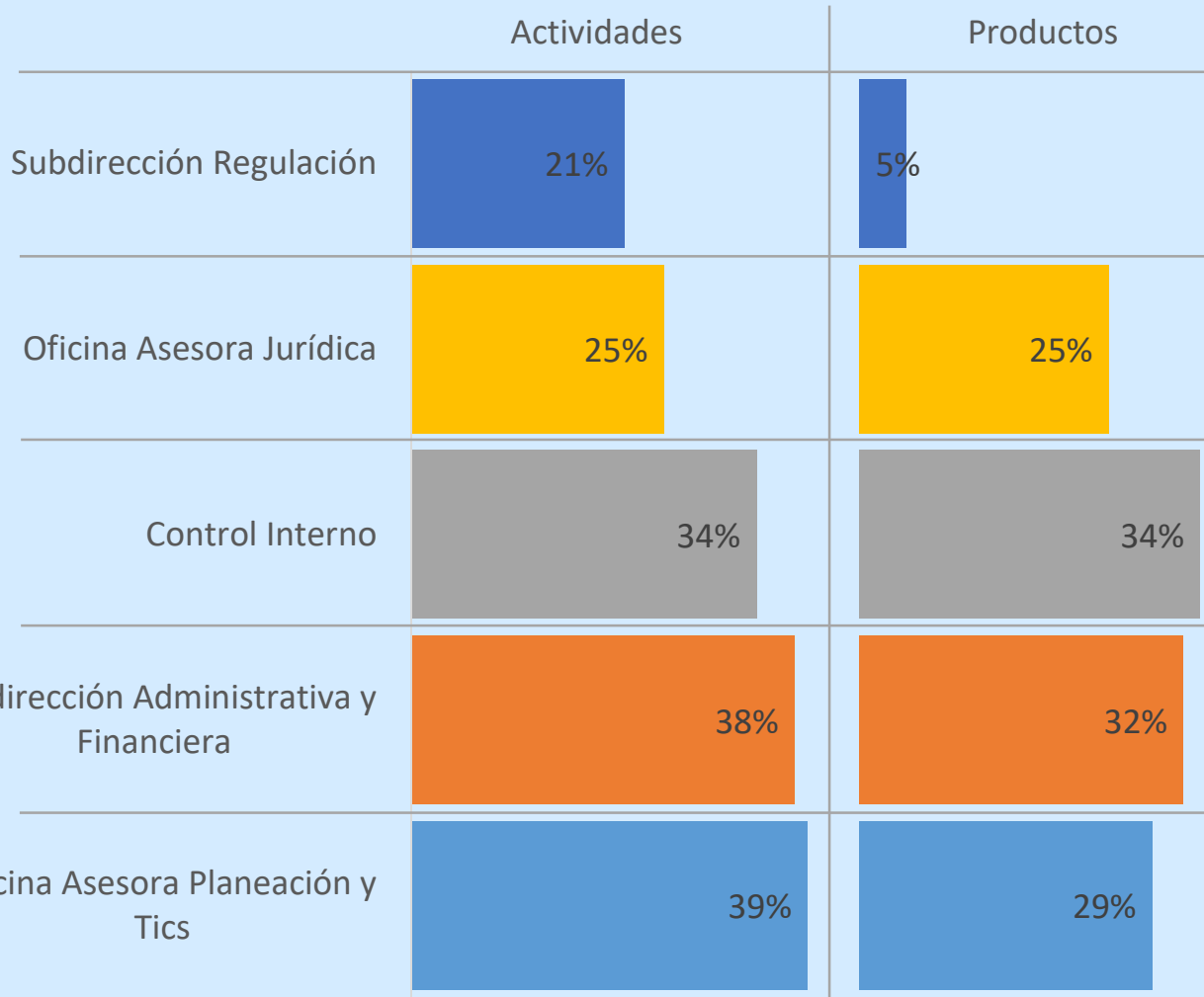
SR: Definición de la estrategia de presencia regional. Sin avance en marzo 2020.

SAF: Aprobación del plan institucional de capacitación en el CIGD. Sin avance en marzo 2020.

## Avance cuantitativo Físico Acumulado 1er Trimestre 2020

Responsable	Productos Programados Trimestre	Productos Ejecutados Trimestre	% Trimestre	Productos Programados Año	Productos Ejecutados Año	% Año
Subdirección Regulación	1	1	100%	22	1	5%
Oficina Asesora Jurídica	0	0	100%	6	0	0%
Control Interno	0	0	100%	1	0	0%
Subdirección Administrativa y Financiera	5	5	100%	21	5	14%
Oficina Asesora Planeación	3	3	100%	28	3	11%
<b>Total General</b>	<b>9</b>	<b>9</b>	<b>100%</b>	<b>78</b>	<b>9</b>	<b>12%</b>

## Avance cualitativo en Gestión y Físico Acumulado 1er Trimestre 2020



Avance Cuantitativo: Corresponde a la evaluación del reporte de avance en actividades y productos, de acuerdo al valor ponderado asignado a cada actividad y producto en el PAI.

# GRACIAS POR SU ATENCIÓN

Página web: [www.cra.gov.co](http://www.cra.gov.co)

Twitter: [@cracolombia](https://twitter.com/cracolombia)

YouTube: [cracolombia](https://www.youtube.com/c/cracolombia)

Facebook: [Comisión de Regulación CRA](https://www.facebook.com/Comisión.de.Regulación.CRA)

Correo electrónico: [correo@cra.gov.co](mailto:correo@cra.gov.co)

PBX: **4873820**

Línea Nacional: **018000517565**



Comisión  
de Regulación  
de Agua Potable y  
Saneamiento Básico



La vivienda y el agua  
son de todos

Minvivienda